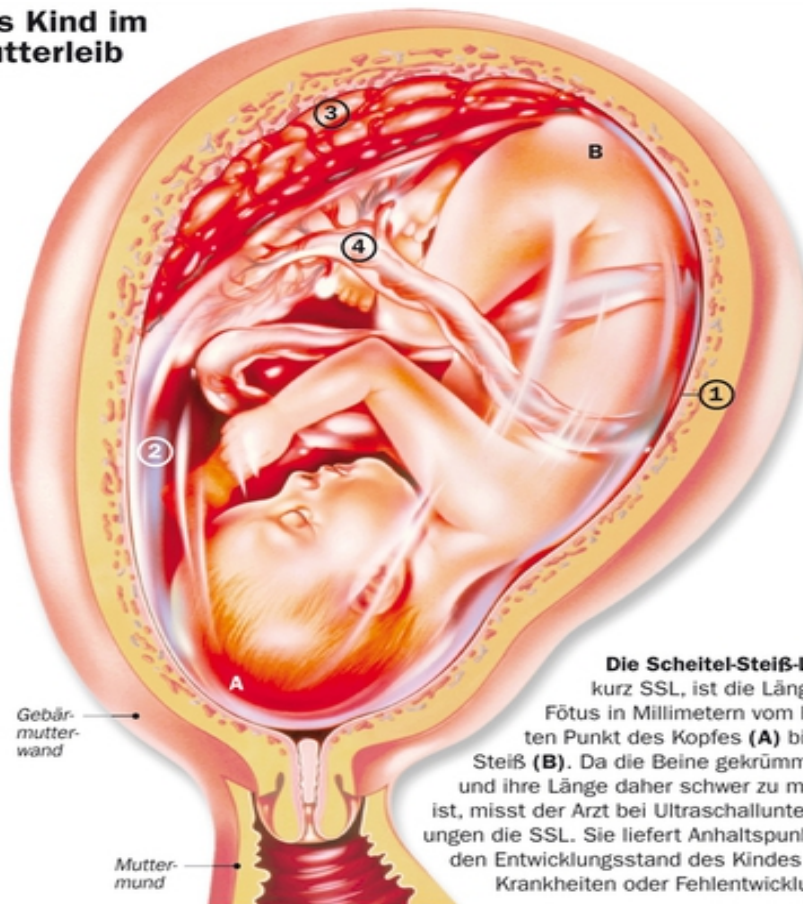


Biologie Kl. 7 a, b (19. KW)

Thema: Schwangerschaft

- Lies den Text im LB S. 85!
- Bearbeite folgende Aufgaben im Arbeitsheft: S. 13 / 2 (Sätze!) und S. 14 / 3 (siehe Abbildung unten!)

Das Kind im Mutterleib



Grafik: Focus/SPL - Tsp/Bartel

Die Scheitel-Steiß-Länge, kurz SSL, ist die Länge des Fötus in Millimetern vom höchsten Punkt des Kopfes (**A**) bis zum Steiß (**B**). Da die Beine gekrümmt sind und ihre Länge daher schwer zu messen ist, misst der Arzt bei Ultraschalluntersuchungen die SSL. Sie liefert Anhaltspunkte für den Entwicklungsstand des Kindes sowie Krankheiten oder Fehlentwicklungen.

Die Fruchtblase (1) umgibt den Embryo etwa ab der vierten Schwangerschaftswoche völlig. Zur Geburt ist sie mit ca. 800 Millilitern Fruchtwasser gefüllt. Das Platzen der Blase gehört zu den Anzeichen einer beginnenden Geburt.

Das Fruchtwasser (2) dient vor allem zum Schutz des Embryos gegen Stöße von außen und der Bewegungsfreiheit des heranwachsenden Kindes. Außerdem versorgt es den Fötus mit ausreichend Flüssigkeit.

Der Mutterkuchen (3) ist für die Versorgung des Kindes während der Schwangerschaft zuständig. **Per Nabelschnur (4)** findet der Austausch von Gas und die Überleitung von Nährstoffen statt.

Quelle: [Geburtshilfe \(Risikoschwangerschaft oder Komplikationen bei der Geburt\) | Gesundheitsberater Berlin](#)

Liebe Grüße

S. Mertens